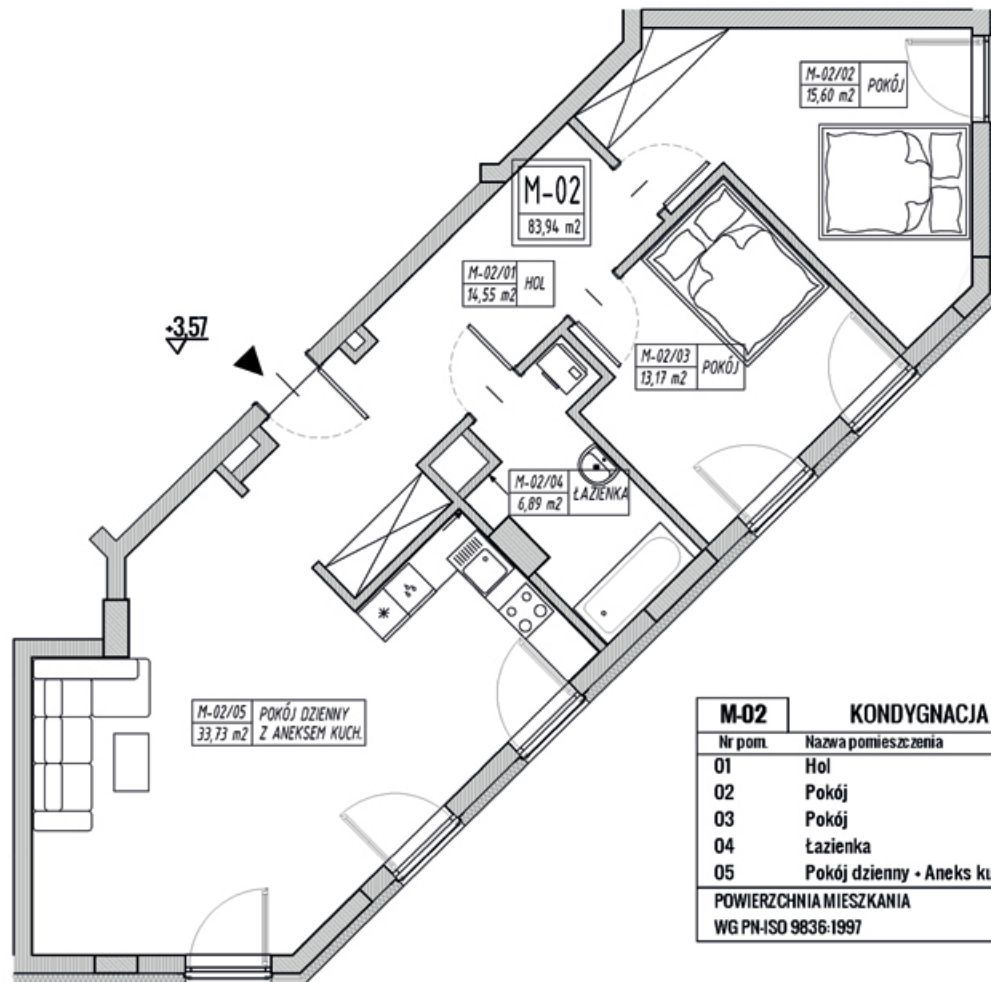
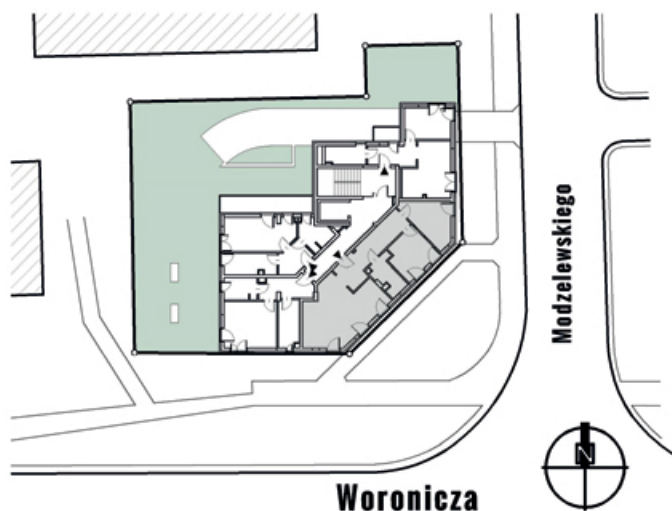


Apartamenty 
przy **WORONICZA**

LOKAL M-02



M-02		KONDYGNACJA DRUGA - 1 PIĘTRO
Nr pom.	Nazwa pomieszczenia	Pow. [m ²]
01	Hol	14,55
02	Pokój	15,60
03	Pokój	13,17
04	Łazienka	6,89
05	Pokój dzienny - Aneks kuch.	33,73
POWIERZCHNIA MIESZKANIA		83,94
WG PN-ISO 9836:1997		



Yuniversal Podlaski
sp. z o.o. Biuro Warszawa

Aleja KEN 48 lok. 7
tel. 022 436 84 30/3
fax. 022 436 84 40
yuniversalpodlaski.pl



1. Powierzchnia mieszkania w [m²] liczona według Normy PN-ISO 9836:1997 „Własności użytkowe w budownictwie. Określanie wskaźników powierzchniowych i kubaturowych”
2. Powierzchnie w [m²] poszczególnych pomieszczeń są podane poglądowo / szacunkowo. Odległości (długości i szerokości) poszczególnych pomieszczeń są podane poglądowo / szacunkowo. Aranżacja lokalu mieszkalnego przedstawiona na rzucie jest przykładowa.
3. Niniejsza karta katalogowa opracowana została na podstawie projektu wykonawczego. W toku realizacji mogą wystąpić niewielkie zmiany.