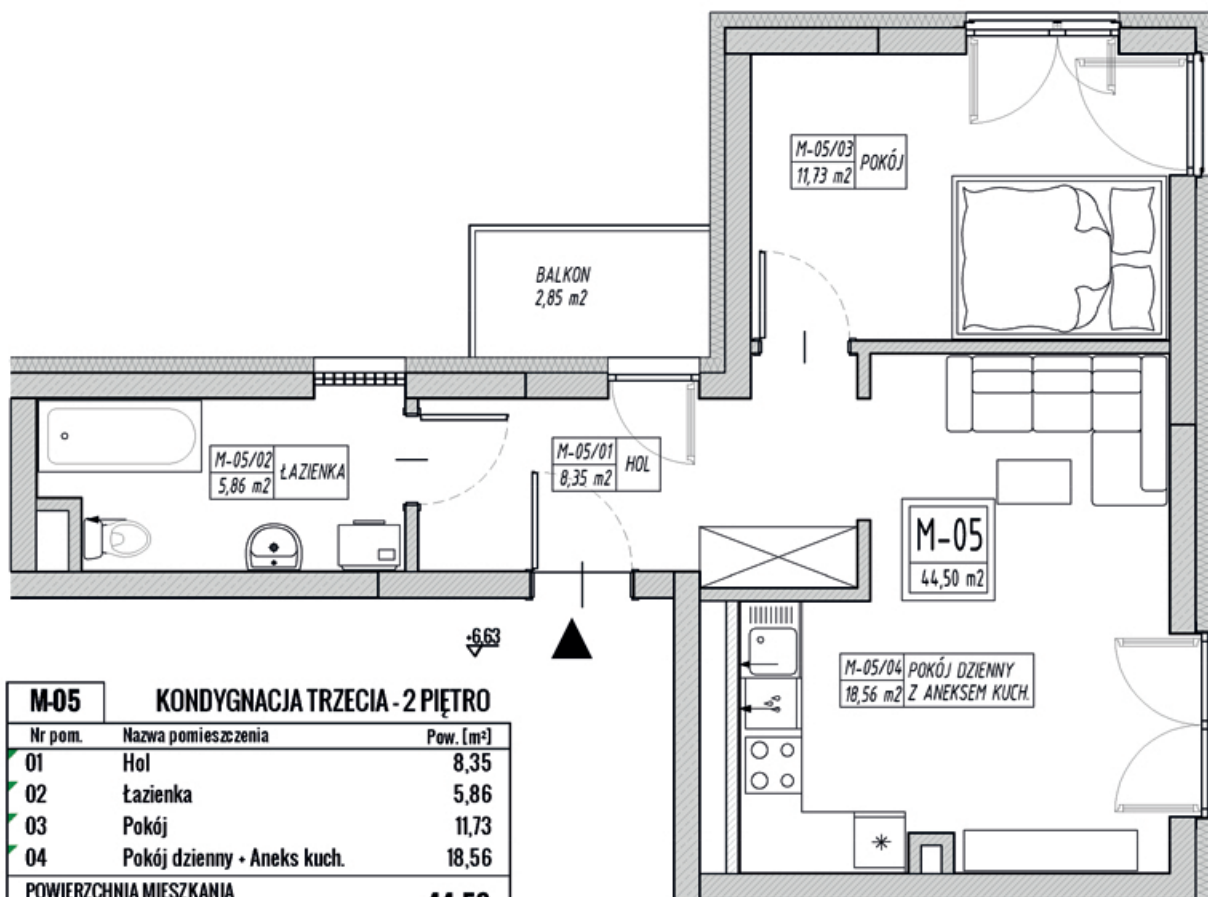
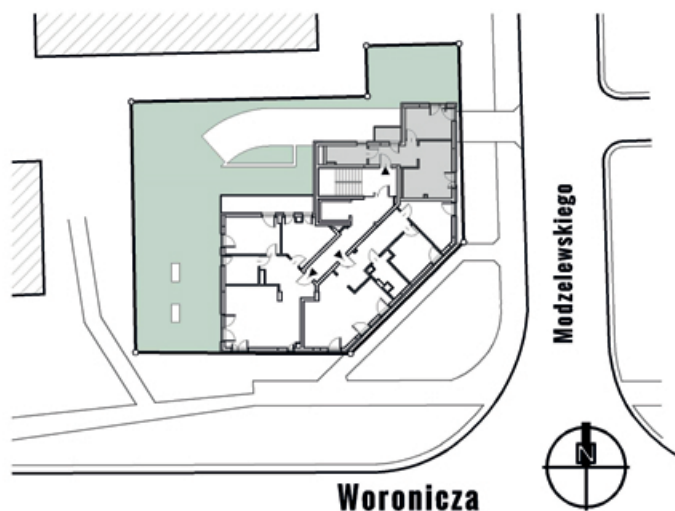


Apartamenty 
przy **WORONICZA**

LOKAL M-05



M-05 KONDYGNACJA TRZECIA - 2 PIĘTRO		
Nr pom.	Nazwa pomieszczenia	Pow. [m ²]
01	Hol	8,35
02	Łazienka	5,86
03	Pokój	11,73
04	Pokój dzienny + Aneks kuch.	18,56
POWIERZCHNIA MIESZKANIA		44,50
WG PN-ISO 9836:1997		
Balkon		2,85



Yuniversal Podlaski
sp. z o.o. Biuro Warszawa
Aleja KEN 48 lok.7
tel. 022 436 84 30/3
fax. 022 436 84 40
yuniversalpodlaski.pl



1. Powierzchnia mieszkania w [m²] liczona według Normy PN-ISO 9836:1997 „Własności użytkowe w budownictwie. Określanie wskaźników powierzchniowych i kubaturowych”
2. Powierzchnie w [m²] poszczególnych pomieszczeń są podane poglądowo / szacunkowo. Odległości (długości i szerokości) poszczególnych pomieszczeń są podane poglądowo / szacunkowo. Aranżacja lokalu mieszkalnego przedstawiona na rzucie jest przykładowa.
3. Niniejsza karta katalogowa opracowana została na podstawie projektu wykonawczego. W toku realizacji mogą wystąpić niewielkie zmiany.