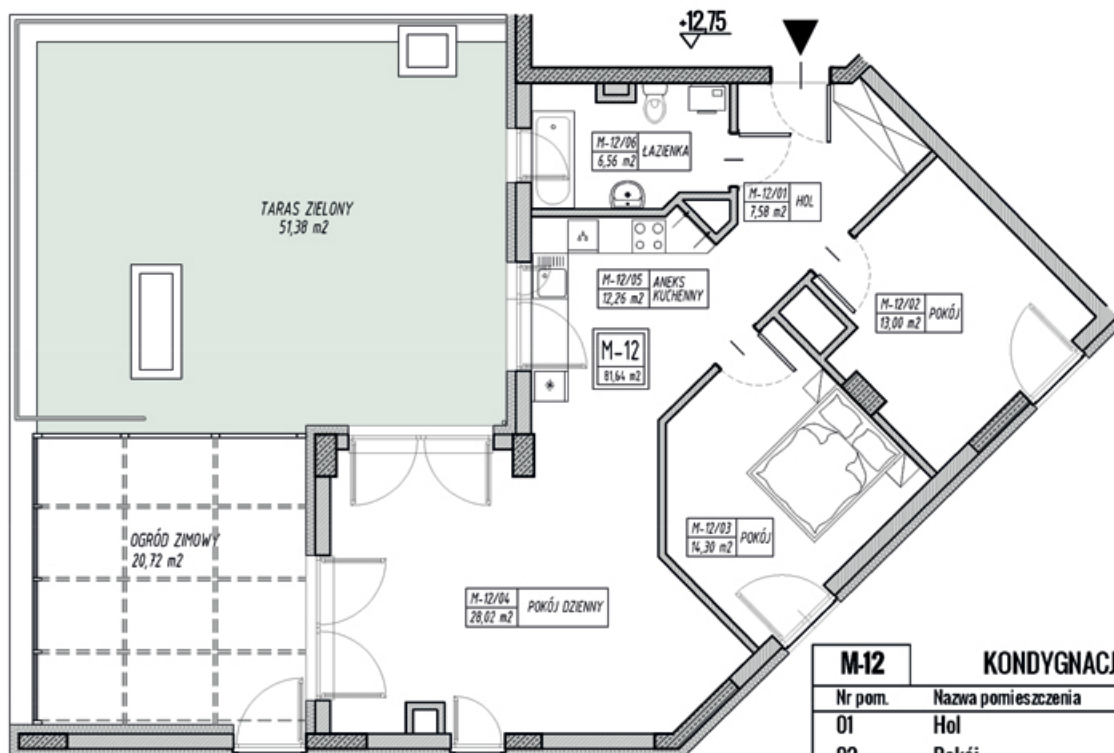
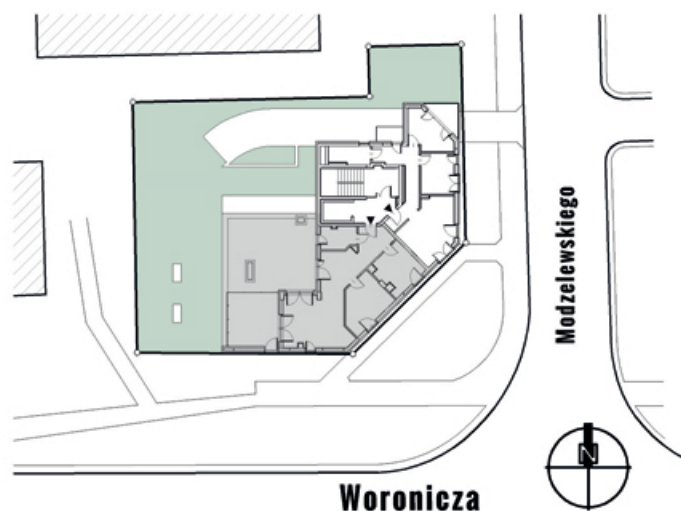


# Apartamenty przy **WORONICZA**

## LOKAL M-12



<b>M-12 KONDYGNACJA PIĄTA - 4 PIĘTRO</b>		
Nr pom.	Nazwa pomieszczenia	Pow. [m²]
01	Hol	7,58
02	Pokój	13,00
03	Pokój	16,30
04	Pokój dzienny	28,02
05	Aneks kuchenny	12,26
06	Łazienka	6,43
<b>POWIERZCHNIA MIESZKANIA</b>		<b>83,59</b>
WG PN-ISO 9836:1997		
	Ogród zimowy	20,72
	Taras zielony	51,38



**Yuniversal Podlaski**  
sp. z o.o. Biuro Warszawa  
Aleja KEN 48 lok. 7  
tel. 022 436 84 30/3  
fax. 022 436 84 40  
yuniversalpodlaski.pl



1. Powierzchnia mieszkania w [m²] liczona według Normy PN-ISO 9836:1997 „Własności użytkowe w budownictwie. Określanie wskaźników powierzchniowych i kubaturowych”
2. Powierzchnie w [m²] poszczególnych pomieszczeń są podane poglądowo / szacunkowo. Odległości (długości i szerokości) poszczególnych pomieszczeń są podane poglądowo / szacunkowo. Aranżacja lokalu mieszkalnego przedstawiona na rzucie jest przykładowa.
3. Niniejsza karta katalogowa opracowana została na podstawie projektu wykonawczego. W toku realizacji mogą wystąpić niewielkie zmiany.