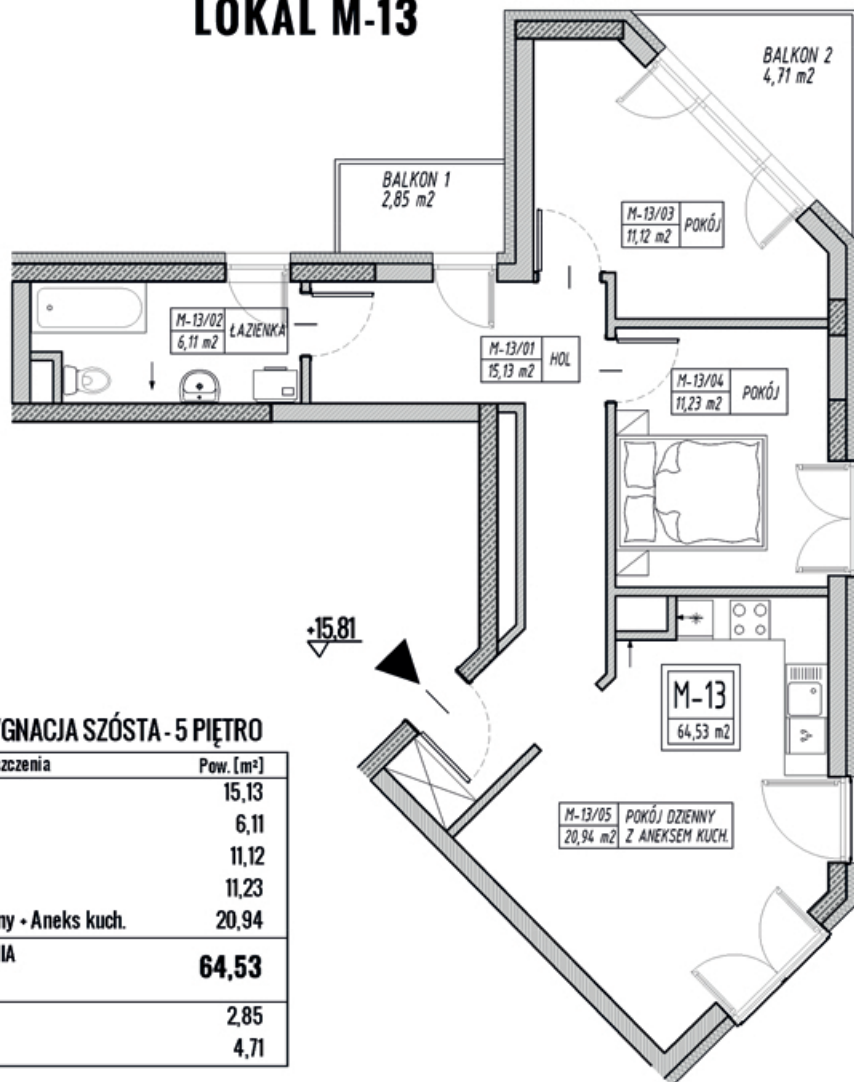
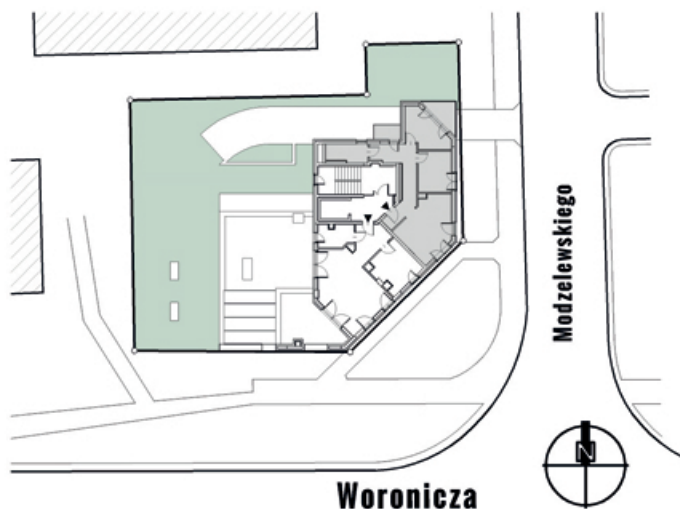


Apartamenty przy **WORONICZA**

LOKAL M-13



M-13 KONDYGNACJA SZÓSTA - 5 PIĘTRO		
Nr pom.	Nazwa pomieszczenia	Pow. [m ²]
01	Hol	15,13
02	Łazienka	6,11
03	Pokój	11,12
04	Pokój	11,23
05	Pokój dzienny • Aneks kuch.	20,94
POWIERZCHNIA MIESZKANIA		64,53
WG PN-ISO 9836:1997		
	Balkon 1	2,85
	Balkon 2	4,71



Yuniversal Podlaski
sp. z o.o. Biuro Warszawa

Aleja KEN 48 lok. 7
tel. 022 436 84 30/3
fax. 022 436 84 40
yuniversalpodlaski.pl



1. Powierzchnia mieszkania w [m²] liczona według Normy PN-ISO 9836:1997 „Własności użytkowe w budownictwie. Określanie wskaźników powierzchniowych i kubaturowych”
2. Powierzchnie w [m²] poszczególnych pomieszczeń są podane poglądowo / szacunkowo. Odległości (długości i szerokości) poszczególnych pomieszczeń są podane poglądowo / szacunkowo. Aranżacja lokalu mieszkalnego przedstawiona na rzucie jest przykładowa.
3. Niniejsza karta katalogowa opracowana została na podstawie projektu wykonawczego. W toku realizacji mogą wystąpić niewielkie zmiany.