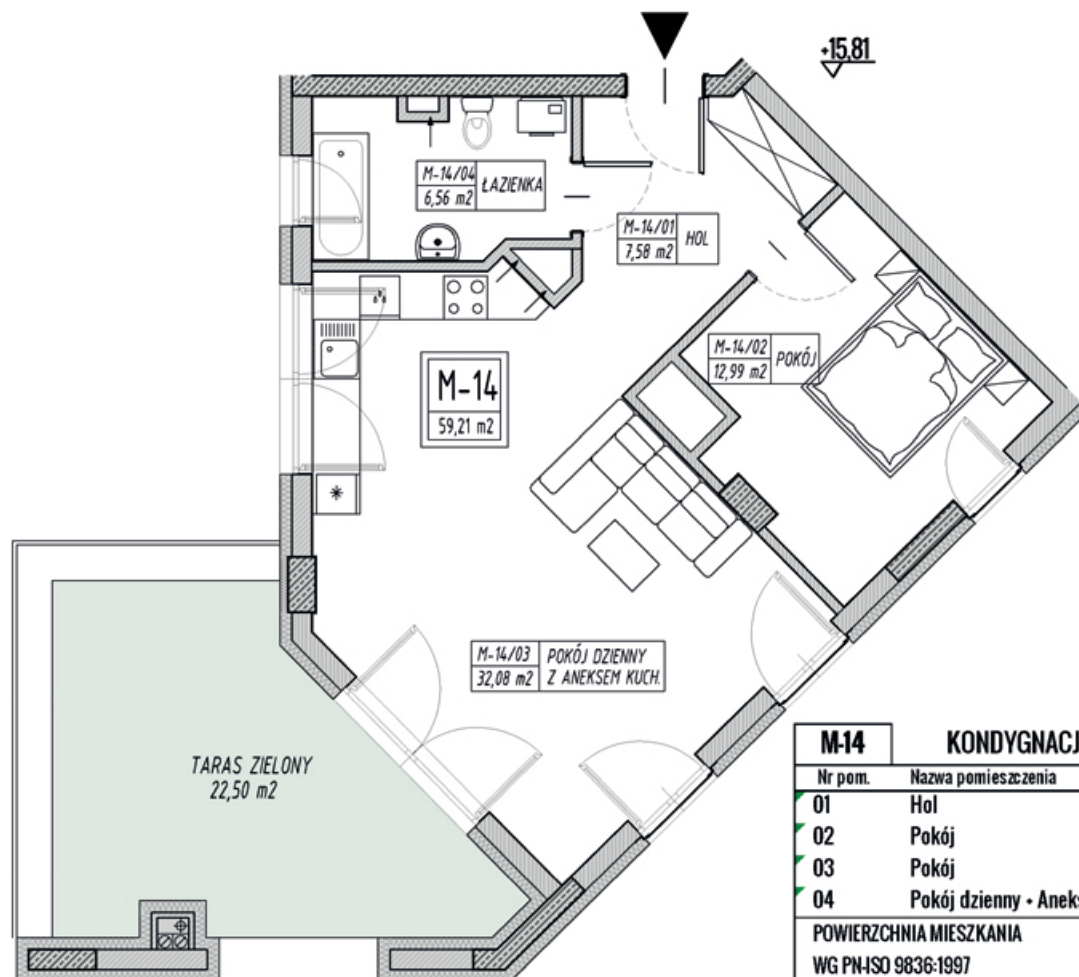
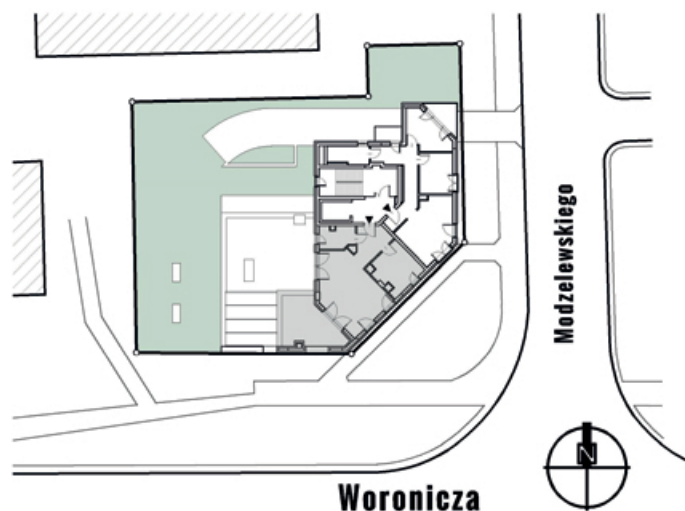


# Apartamenty przy **WORONICZA**

## LOKAL M-14



M-14		KONDYGNACJA SZÓSTA - 5 PIĘTRO
Nr pom.	Nazwa pomieszczenia	Pow. [m <sup>2</sup> ]
01	Hol	7,58
02	Pokój	12,99
03	Pokój	32,08
04	Pokój dzienny • Aneks kuch.	6,56
<b>POWIERZCHNIA MIESZKANIA</b>		<b>59,21</b>
WG PN-ISO 9836:1997		
Taras zielony		22,50



**Yuniversal Podlaski**  
sp. z o.o. Biuro Warszawa

Aleja KEN 48 lok.7  
tel. 022 436 84 30/3  
fax. 022 436 84 40  
yuniversalpodlaski.pl



1. Powierzchnia mieszkania w [m<sup>2</sup>] liczona według Normy PN-ISO 9836:1997 „Własności użytkowe w budownictwie. Określanie wskaźników powierzchniowych i kubaturowych”
2. Powierzchnie w [m<sup>2</sup>] poszczególnych pomieszczeń są podane poglądowo / szacunkowo. Odległości (długości i szerokości) poszczególnych pomieszczeń są podane poglądowo / szacunkowo. Aranżacja lokalu mieszkalnego przedstawiona na rzucie jest przykładowa.
3. Niniejsza karta katalogowa opracowana została na podstawie projektu wykonawczego. W toku realizacji mogą wystąpić niewielkie zmiany.