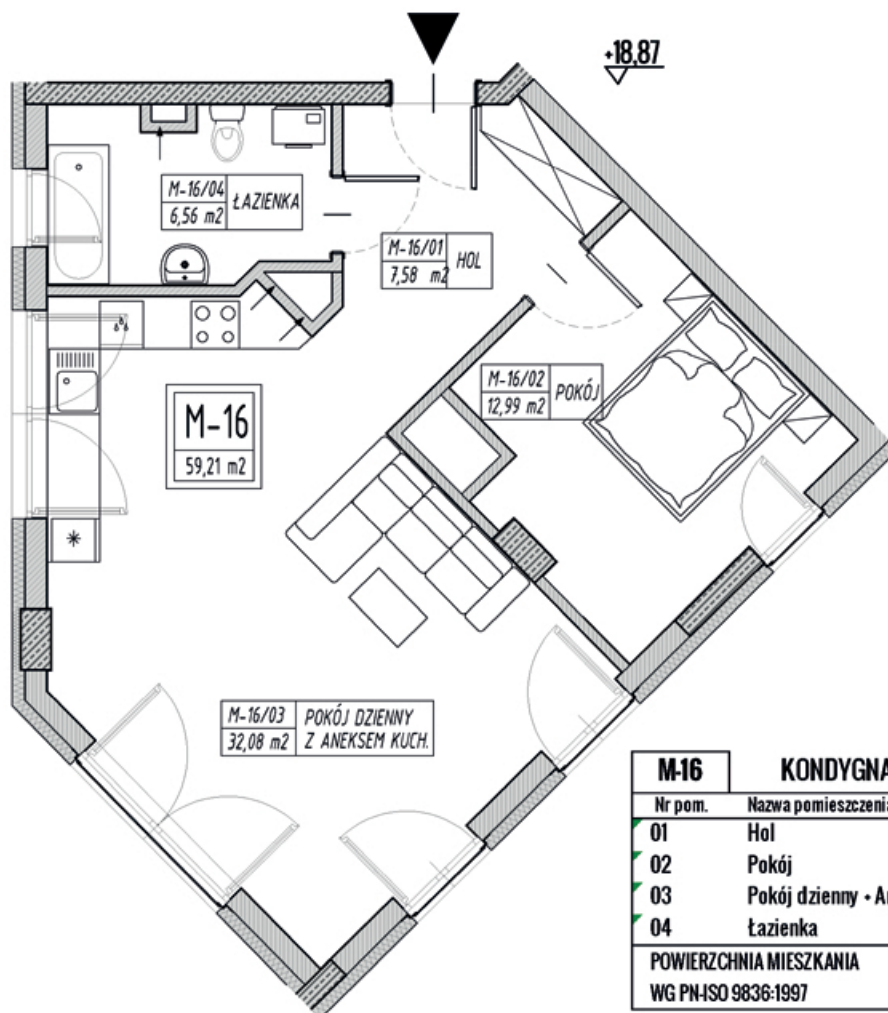
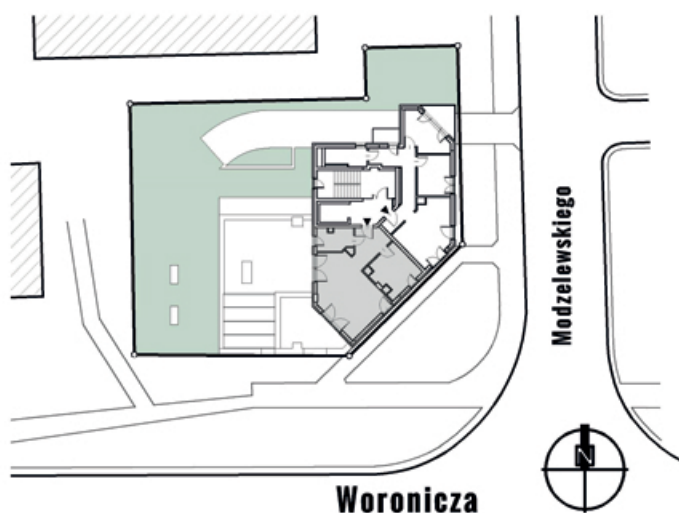


Apartamenty przy **WORONICZA**

LOKAL M-16



M-16		KONDYGNACJA SIÓDMA - 6 PIĘTRO
Nr pom.	Nazwa pomieszczenia	Pow. [m ²]
01	Hol	7,58
02	Pokój	12,99
03	Pokój dzienny • Aneks kuch.	32,08
04	Łazienka	6,56
POWIERZCHNIA MIESZKANIA		59,21
WG PN-ISO 9836:1997		



Yuniversal Podlaski
 sp. z o.o. Biuro Warszawa
 Aleja KEN 48 lok.7
 tel. 022 436 84 30/3
 fax. 022 436 84 40
yuniversalpodlaski.pl



1. Powierzchnia mieszkania w [m²] liczona według Normy PN-ISO 9836:1997 „Własności użytkowe w budownictwie. Określanie wskaźników powierzchniowych i kubaturowych”
2. Powierzchnie w [m²] poszczególnych pomieszczeń są podane poglądowo / szacunkowo. Odległości (długości i szerokości) poszczególnych pomieszczeń są podane poglądowo / szacunkowo. Aranżacja lokalu mieszkalnego przedstawiona na rzucie jest przykładowa.
3. Niniejsza karta katalogowa opracowana została na podstawie projektu wykonawczego. W toku realizacji mogą wystąpić niewielkie zmiany.