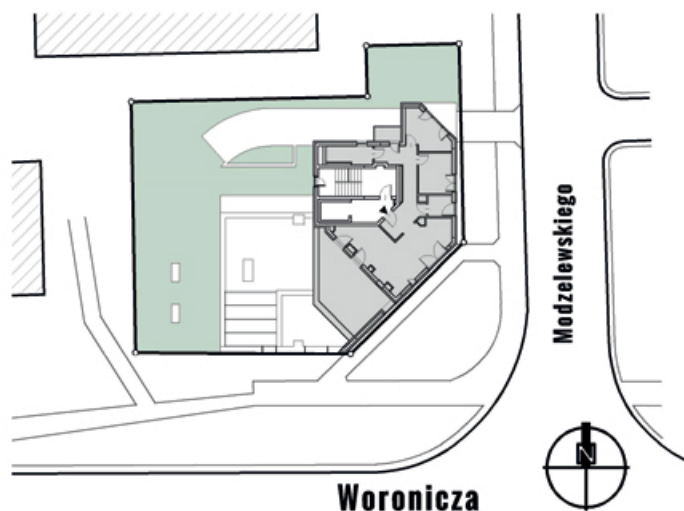
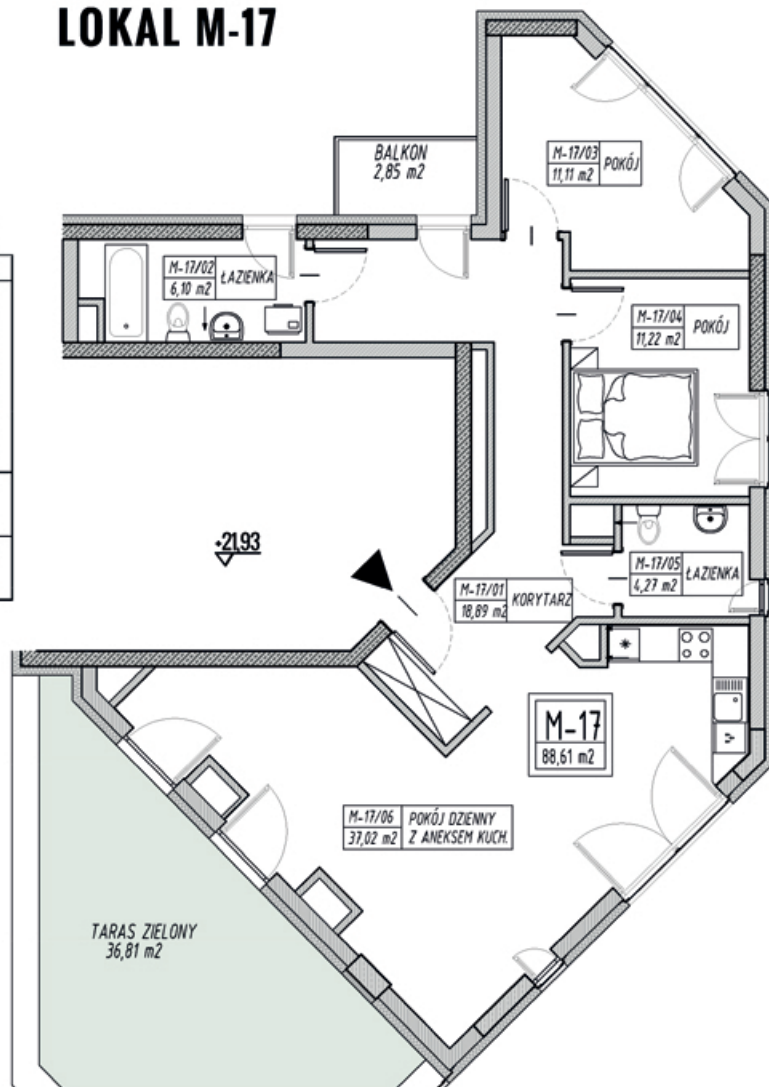


# Apartamenty przy **WORONICZA**

## LOKAL M-17

M-17 KONDYGNACJA ÓSMA - 7 PIĘTRO		
Nr pom.	Nazwa pomieszczenia	Pow. [m <sup>2</sup> ]
01	Korytarz	18,89
02	Łazienka	6,10
03	Pokój	11,11
04	Pokój	11,22
05	Łazienka	4,27
06	Pokój dzienny • Aneks kuch.	37,02
<b>POWIERZCHNIA MIESZKANIA</b>		<b>88,61</b>
WG PN-ISO 9836:1997		
Balkon		2,85
Taras zielony		36,81



**Yuniversal Podlaski**  
 sp. z o.o. Biuro Warszawa  
 Aleja KEN 48 lok.7  
 tel. 022 436 84 30/3  
 fax. 022 436 84 40  
[yuniversalpodlaski.pl](http://yuniversalpodlaski.pl)



1. Powierzchnia mieszkania w [m<sup>2</sup>] liczona według Normy PN-ISO 9836:1997 „Własności użytkowe w budownictwie. Określanie wskaźników powierzchniowych i kubaturowych”
2. Powierzchnie w [m<sup>2</sup>] poszczególnych pomieszczeń są podane poglądowo / szacunkowo. Odległości (długości i szerokości) poszczególnych pomieszczeń są podane poglądowo / szacunkowo. Aranżacja lokalu mieszkalnego przedstawiona na rzucie jest przykładowa.
3. Niniejsza karta katalogowa opracowana została na podstawie projektu wykonawczego. W toku realizacji mogą wystąpić niewielkie zmiany.