

BUDYNEK MIESZKALNY, WIELORODZINNY Z USŁUGAMI

PRZY UL. WORONICZA / UL. MODZELEWSKIEGO

dz.nr ew. 87/11 z odr. 1-02-06

Warszawa, ul. Woronicza 34A

KONDYGNACJA **+02 (Piętro 1)**

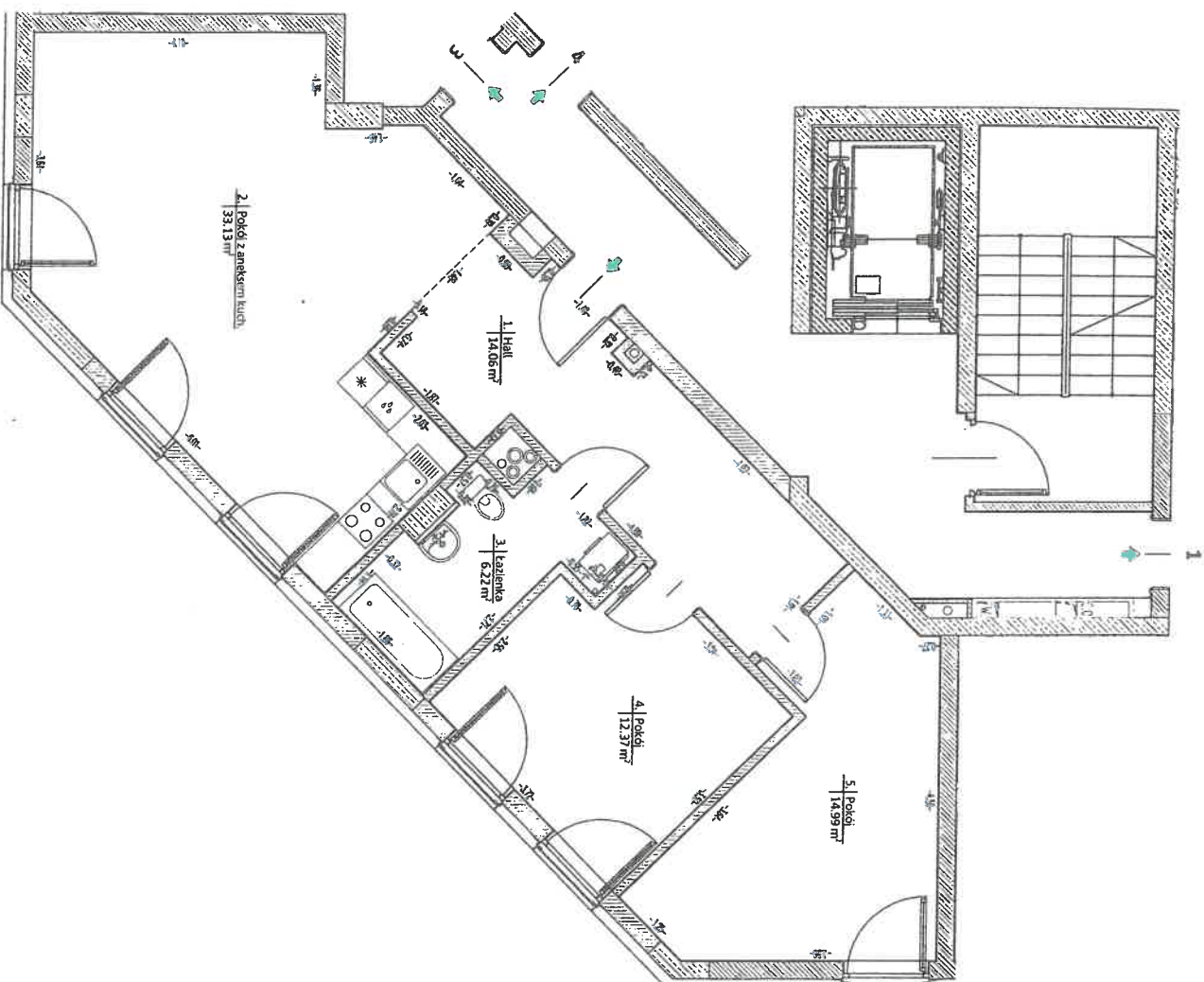
NUMER MIESZKANIA **2**

POWIERZCHNIA **80.77 m²**

ZESTAWIENIE POMIESZCZEŃ:

Opis	Wartość
1. Hall	14.06
2. Pokój z aneksem kuchennym	33.13
3. łazienka	6.22
4. Pokój	12.37
5. Pokój	14.99

Razem: **80.77**



Obliczenie powierzchni użytkowej lokalu wykonano według Normy PN-ISO 9896:1997.

Inwentaryzowany lokal posiada sprawna wentylację grawitacyjną oraz sprawne wyposażenie sanitarne. Niniejsza inwentaryzacja jest zgodna ze stanem faktycznym i sporządzona zgodnie z obowiązującymi przepisami.

Wypis z rzutu lokalu wykonany w "GEOPREX"

Usługi Geodezyjno-Kartograficzne

Stanisław Skubiszewski

02-954 Warszawa ul. Goplańska 29/14

mgr inż. Stanisław Skubiszewski

GEODEZJA I KARTOGRAFIA

Nr 63372W

SKALA 1:100

Mieszkanie nr

2

DATA: 30.06.2018r.