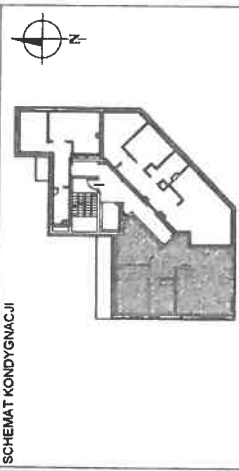
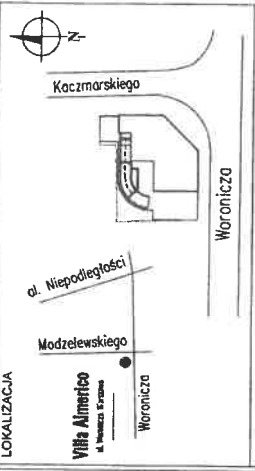


ZAŁĄCZNIK OBLICZENIA POWIERZCHNI LOKALU DO WYDANIA ZAŚWIADCZENIA O SAMODZIELNOŚCI

INWESTOR  
**Yuniversal Development Sp. z o.o.**  
 02-797 Warszawa, al. Komisji Edukacji Narodowej 48 lokal U7-8  
 LOKALIZACJA



INWESTYCJA  
**BUDYNEK MIESZKALNY, WIELORODZINNY Z USŁUGAMI**  
**PRZY UL. WORONICZA / UL. MODZELEWSKIEGO**  
 dz.nr ew. 87/11 z obr. 1-02-06  
 ADRES  
**Warszawa, ul. Woronicza 34A**

KONDYGNACJA  
**+03 (Piętro 2)**

NUMER MIESZKANIA  
**7**

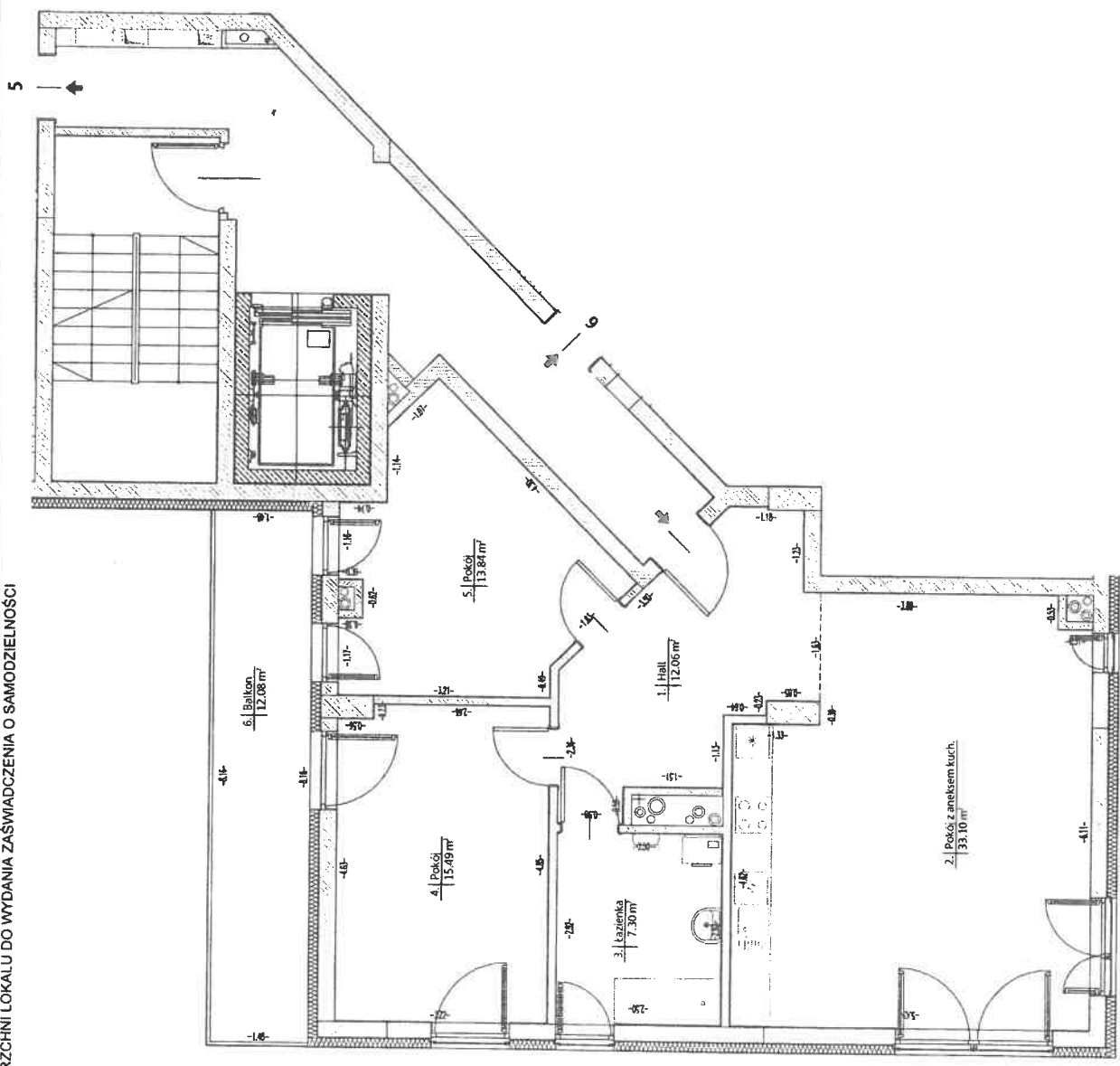
POWIERZCHNIA  
**81.79 m<sup>2</sup>**

ZESTAWIENIE POMIESZCZEŃ:

1. Hall	12.06
2. Pokój z aneksem kuchennym	33.10
3. Łazienka	7.30
4. Pokój	15.49
5. Pokój	13.84
<b>Razem:</b>	<b>81.79</b>

6. Balkon  
 12.08

SKALA 1:100  
 DATA: 30.06.2018r.  
**Mieszkanie nr 7**



Obliczenie powierzchni użytkowej lokalu wykonano według Normy PN-ISO 9836:1997.  
 Inwentaryzowany lokal posiada sprawną wentylację grawitacyjną oraz sprawne wyposażenie sanitarne.  
 Niniejsza inwentaryzacja jest zgodna ze stanem faktycznym i sporządzona zgodnie z obowiązującymi przepisami.

Wyrus z rzutu lokalu wykonany w "GEOPREX"  
 Usługi Geodezyjno-Kartograficzne  
 Stanisław Skubiszewski  
 02-954 Warszawa ul. Goplańska 29/14

mgr inż. Stanisław Skubiszewski  
 GEODEZYJNO-KARTOGRAFICZNY  
 Nr 6337/90